

**LUMINA**  
RESIDENZE

**CITTADELLA** - Via Generale Dalla Chiesa

**alessi**  
progetti



2

SOLUZIONI P.T. CON **GIARDINO**

2

SOLUZIONI P.1. CON **TERRAZZE**

1

ATTICO CON **TERRAZZA a 360°**

## Residenze Lumina - Cittadella

Nel cuore di una tranquilla zona residenziale di Cittadella, in Via Generale Dalla Chiesa, sta nascendo Residenze Lumina: un progetto architettonico raffinato dove la luce è la protagonista assoluta.

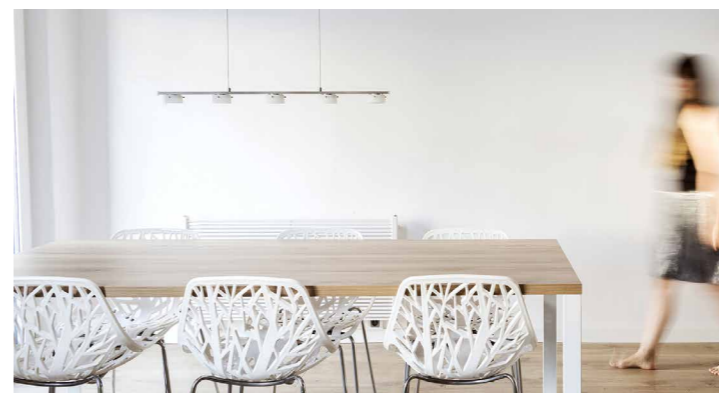
Lumina è un'oasi esclusiva di **sole cinque residenze**, progettata per chi cerca spazi generosi, comfort elevato e un lifestyle contemporaneo.

Al piano terra e al primo livello si sviluppano eleganti soluzioni bicamere con doppi servizi, caratterizzate da living di grandi dimensioni e straordinariamente luminosi. Al piano terra si affacciano su plateatici privati nel verde del **giardino esclusivo**, mentre al primo piano godono di **ampie terrazze private**.

Culmine del complesso è il **prestigioso attico all'ultimo piano**, un'abitazione di grande impatto interamente perimetrata da una spettacolare terrazza a 360°. Uno spazio unico con living di grande respiro, cucina separabile tramite raffinate chiusure scorrevoli, tre camere da letto (di cui una padronale con bagno en-suite) e due bagni aggiuntivi.

Ogni residenza dispone di garage doppio e cantina esclusiva. Residenze Lumina offre il privilegio di vivere in una zona smart e ben collegata di Cittadella: comoda al centro storico eppure perfettamente connessa con tutto il territorio, per chi desidera qualità della vita senza rinunciare alla praticità di ogni giorno.

Tutte le unità sono realizzate ai massimi standard per quanto riguarda isolamento ed efficienza termica (obietto. **certificazione in classe A4**), isolamento acustico, la gestione domotica realizzabile in opzione.

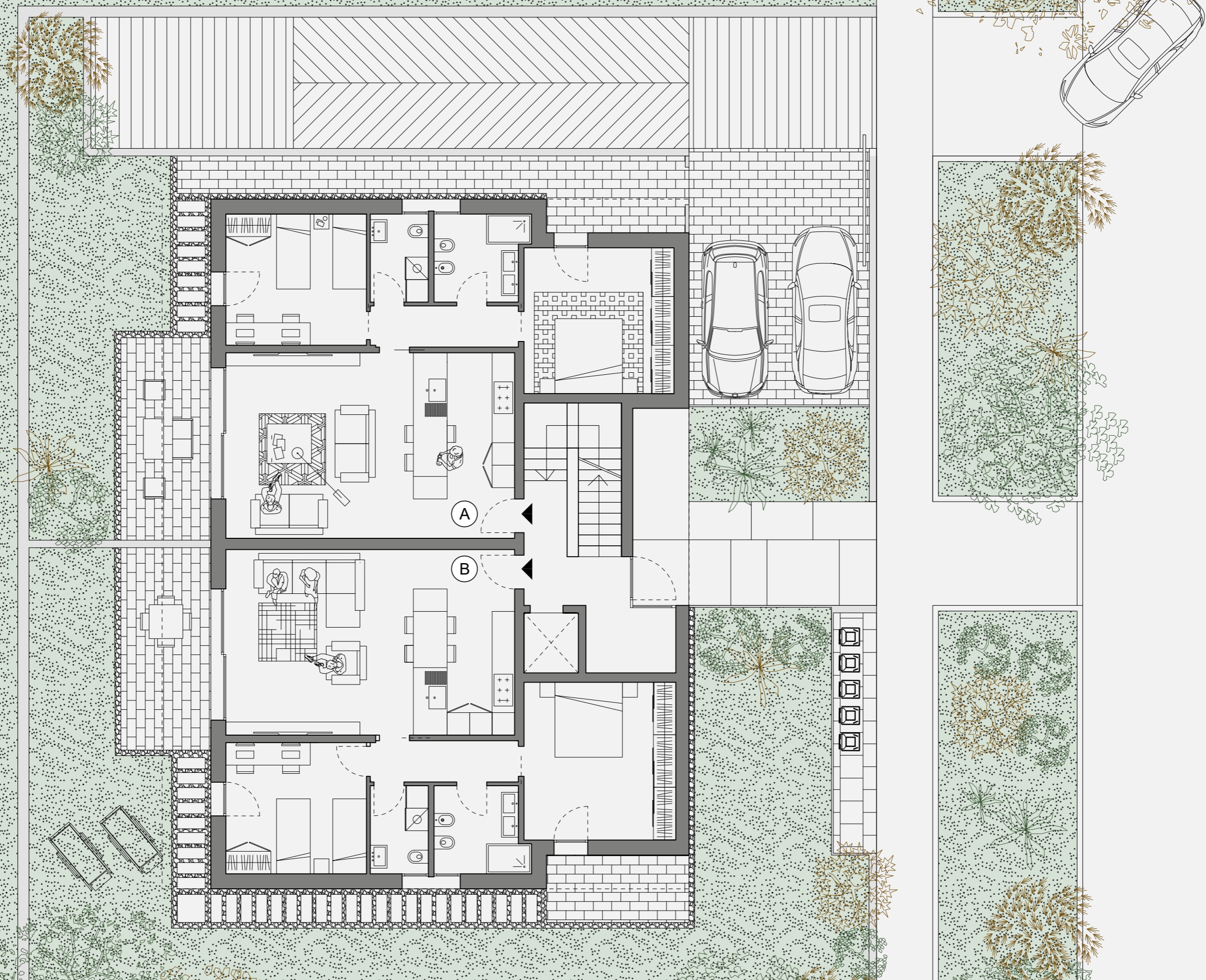


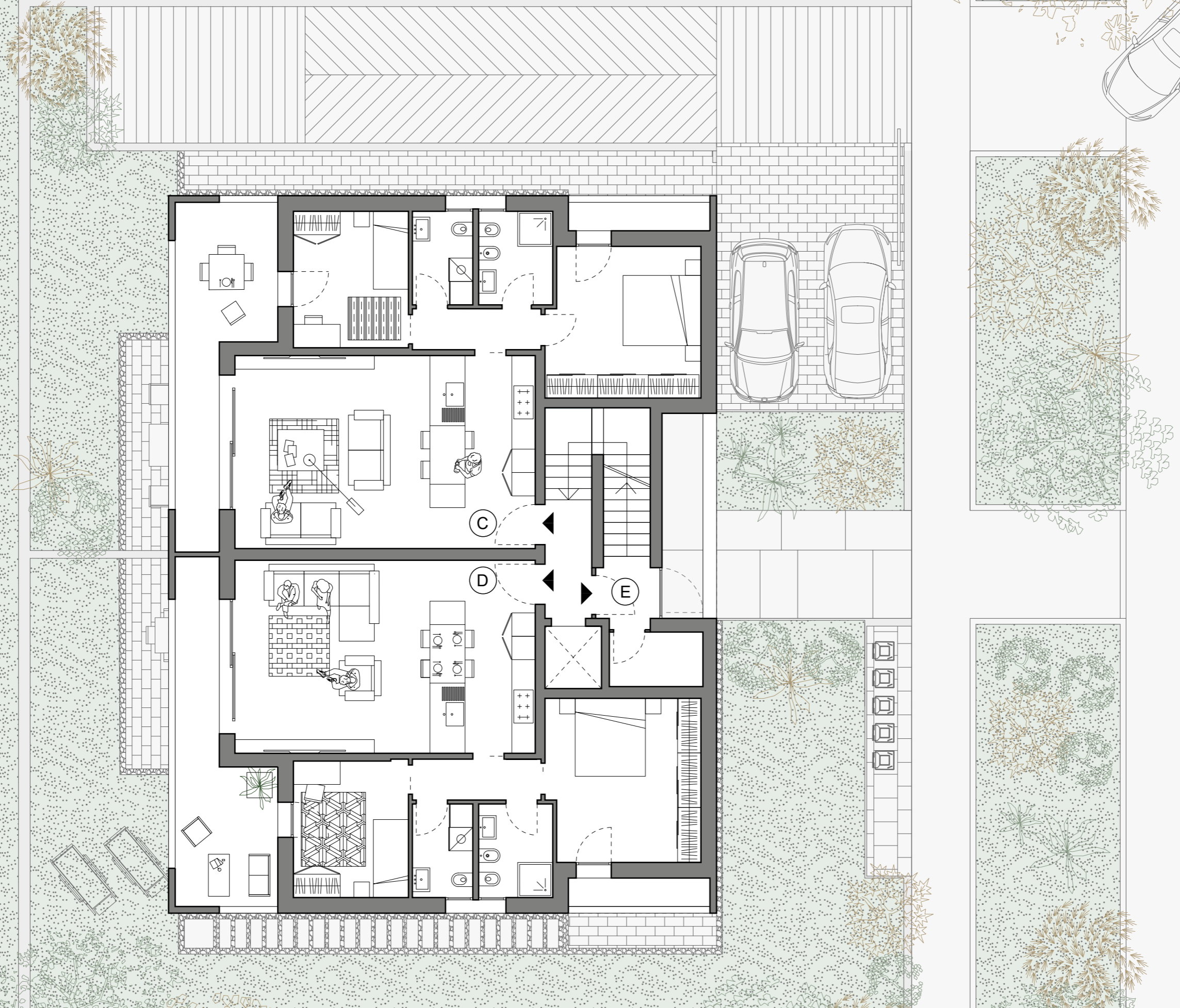
Pianta piano terra

Scala 1:100



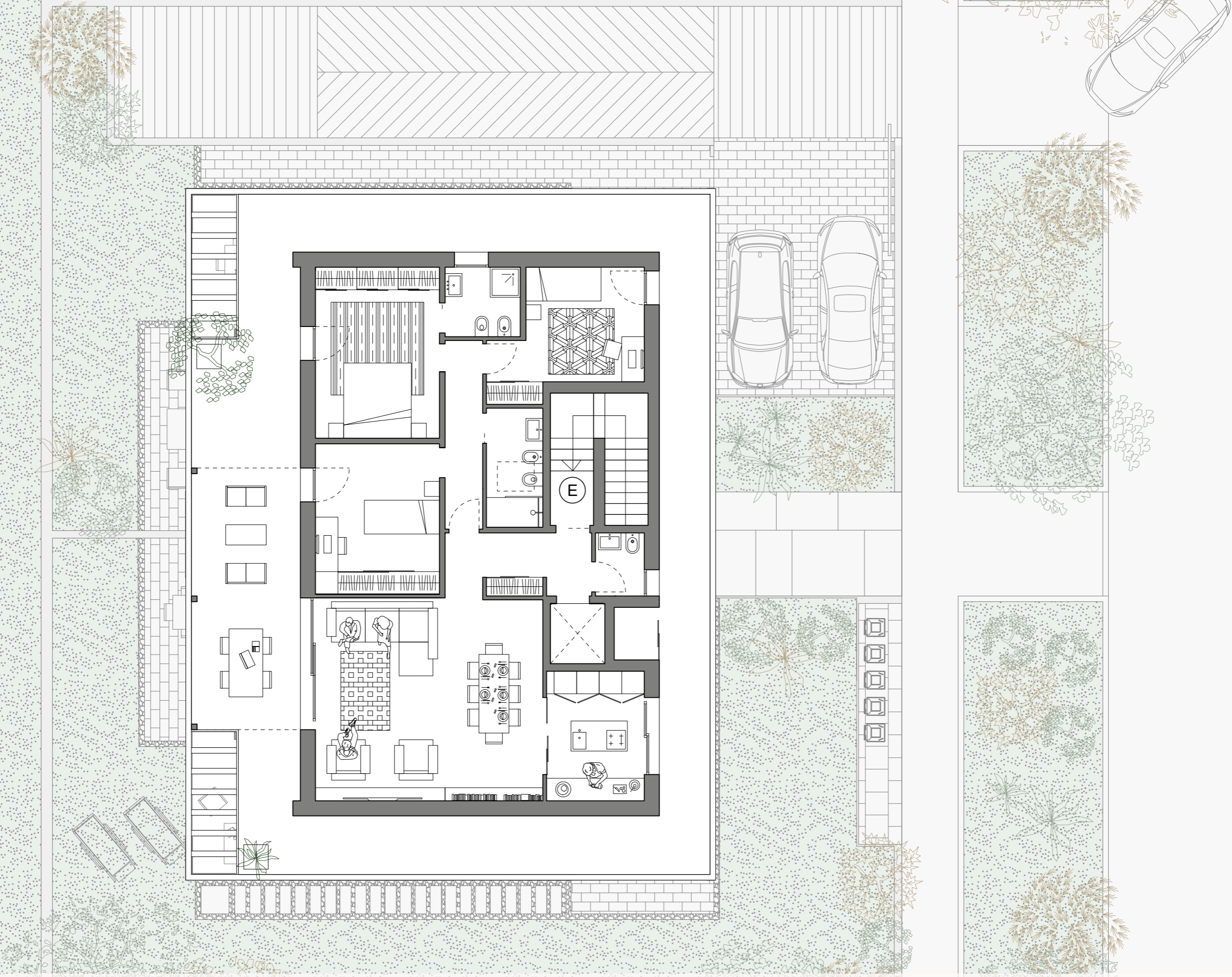
metri





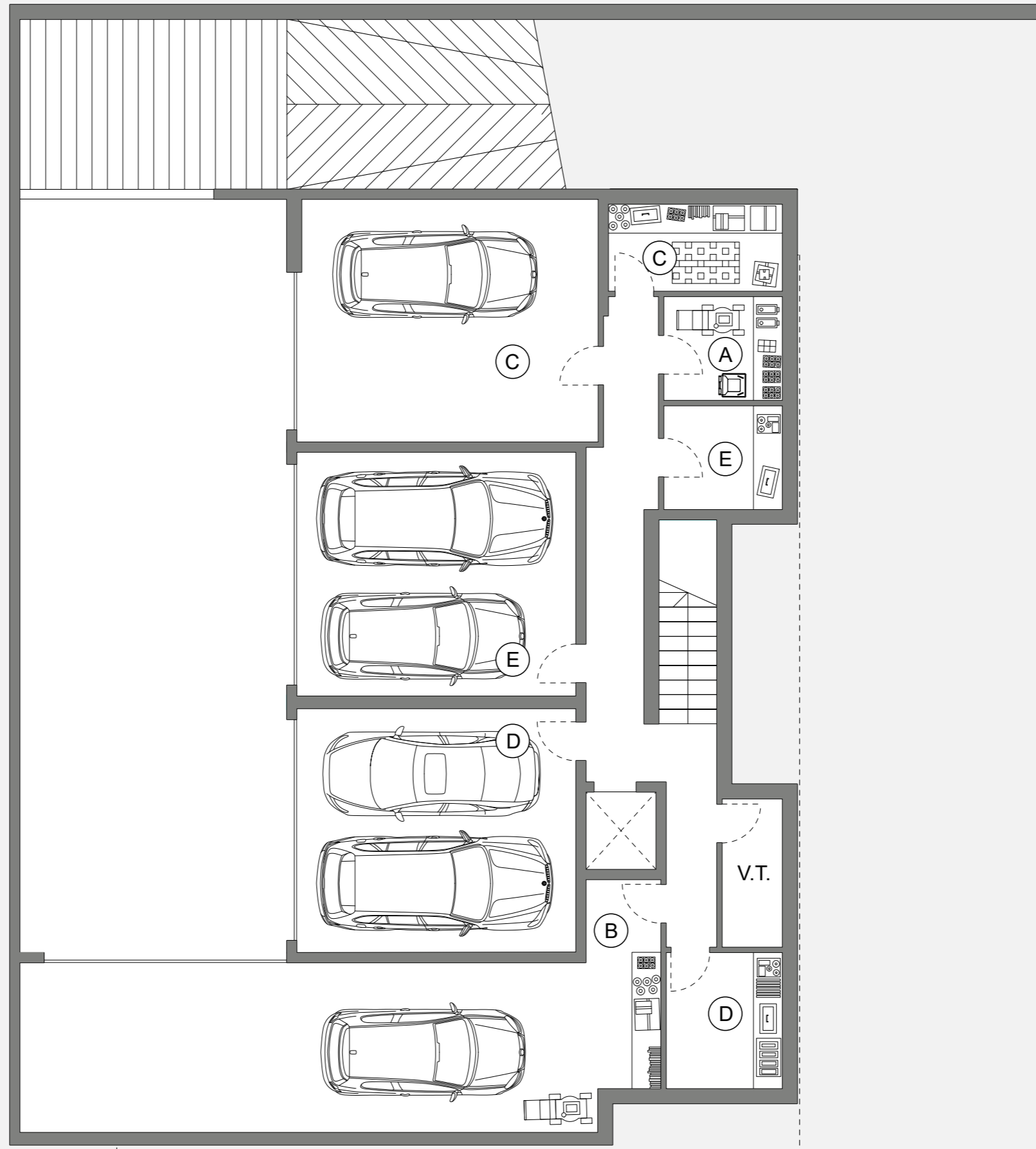
Pianta piano primo



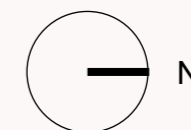


Pianta piano secondo

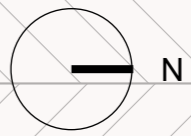




Pianta piano interrato

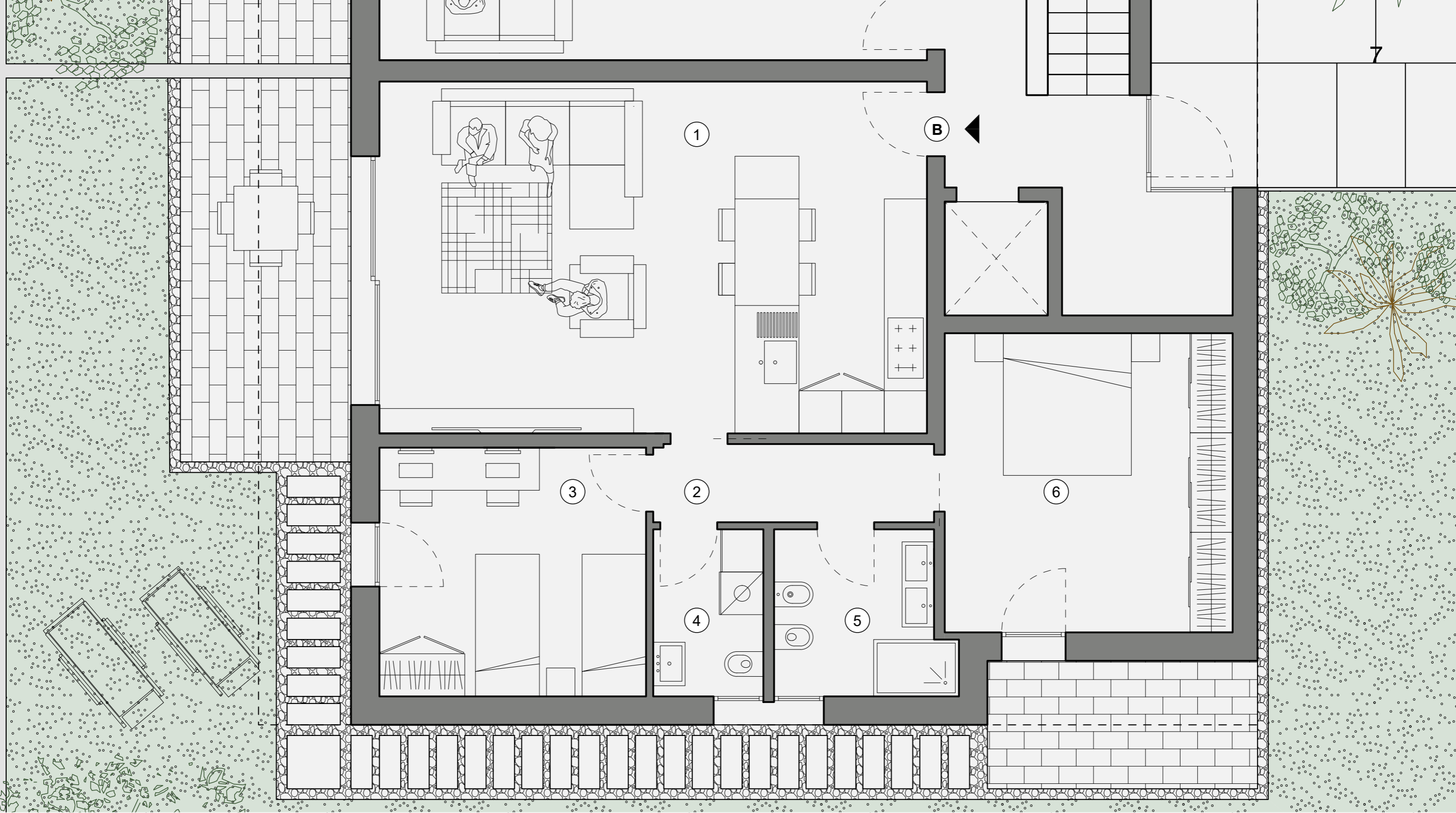


# Pianta piano terra Appartamento A



- ① Soggiorno/cucina, 38mq
- ② Corridoio, 4mq
- ③ Camera doppia, 13mq
- ④ Ripostiglio/lavanderia, 4mq
- ⑤ Bagno, 6mq
- ⑥ Camera matrimoniale, 16mq



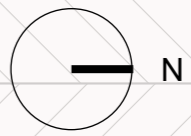


Pianta piano terra  
**Appartamento B**

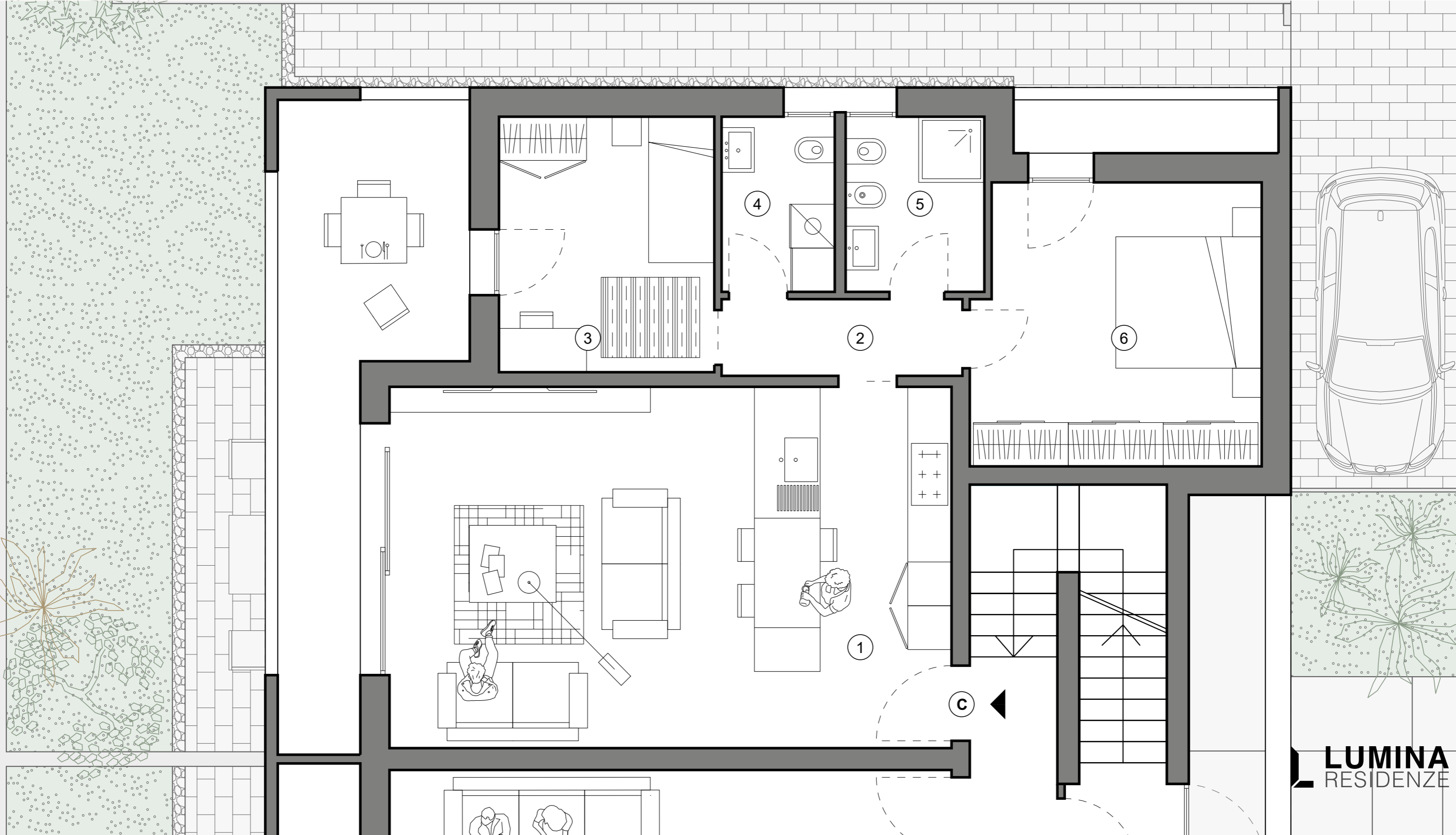


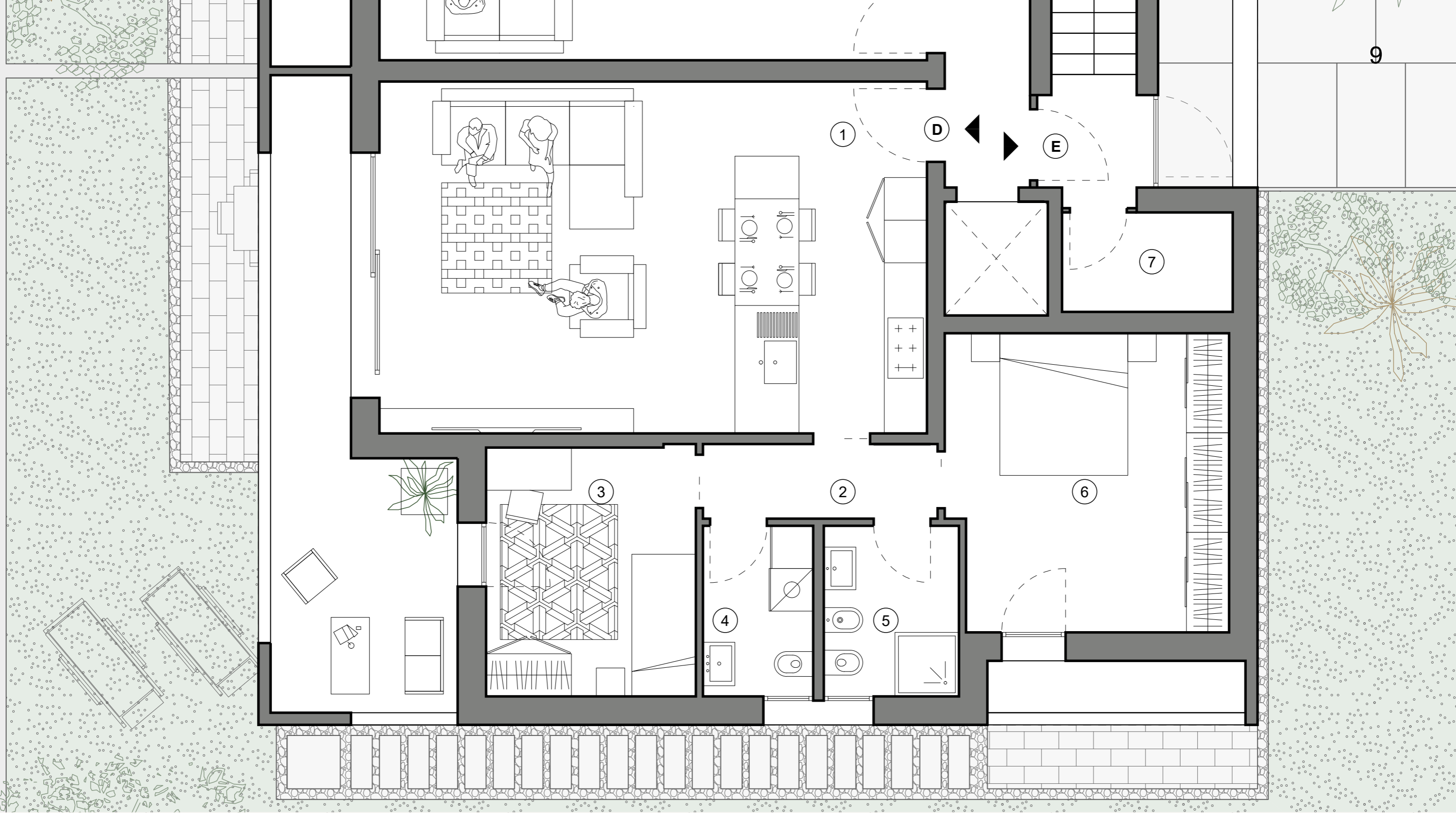
- |   |                        |   |                             |
|---|------------------------|---|-----------------------------|
| ① | Soggiorno/cucina, 38mq | ④ | Ripostiglio/lavanderia, 4mq |
| ② | Corridoio, 4mq         | ⑤ | Bagno, 6mq                  |
| ③ | Camera doppia, 13mq    | ⑥ | Camera matrimoniale, 17mq   |

# Pianta piano primo Appartamento C



- ① Soggiorno/cucina, 38mq
- ② Corridoio, 4mq
- ③ Camera, 10mq
- ④ Ripostiglio/lavanderia, 4mq
- ⑤ Bagno, 5mq
- ⑥ Camera matrimoniale, 15mq





Scala 1:50



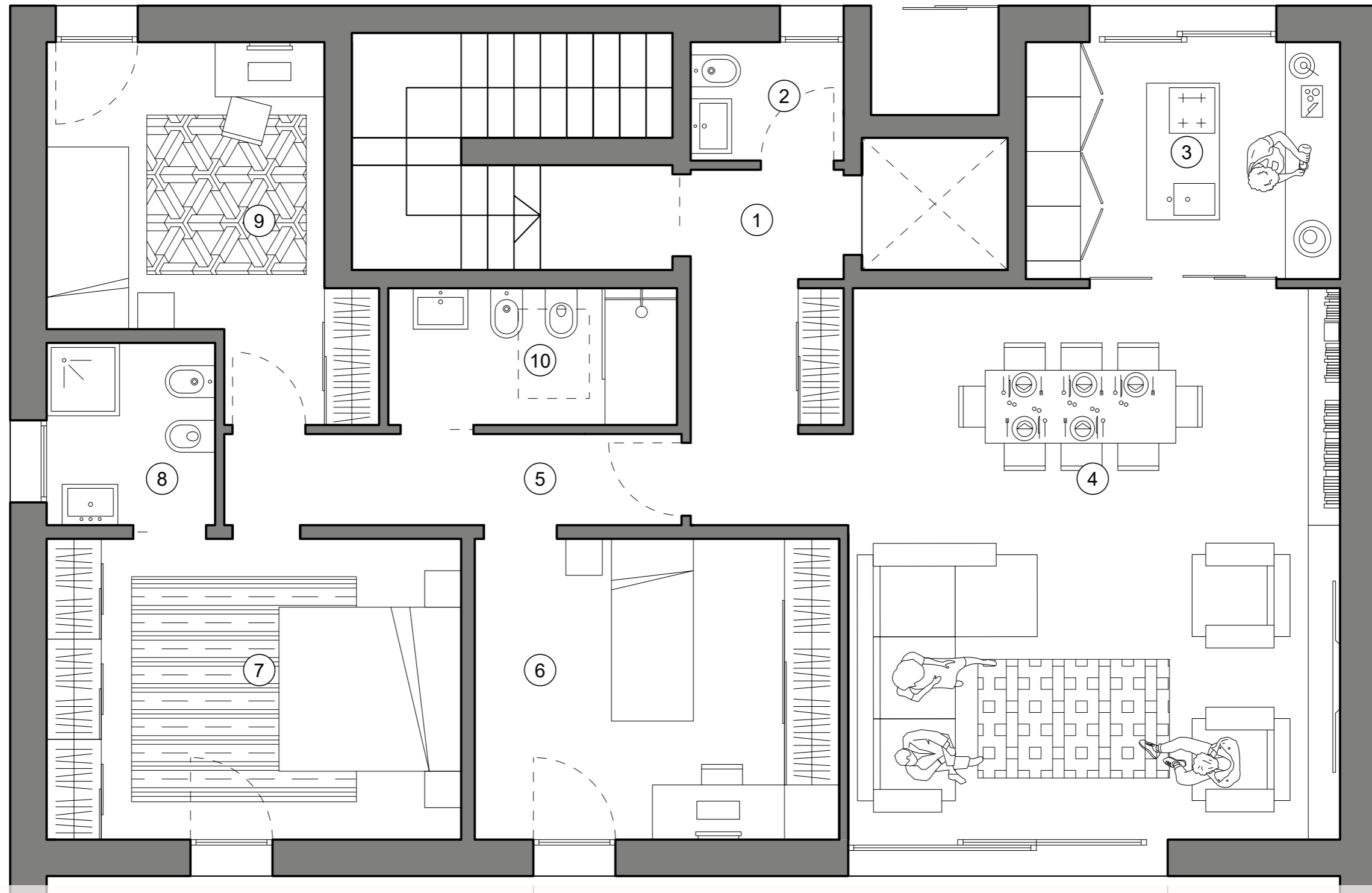
metri



- ① Soggiorno/cucina, 38mq
- ② Corridoio, 4mq
- ③ Camera, 10mq
- ④ Ripostiglio/lavanderia, 4mq
- ⑤ Bagno, 5mq
- ⑥ Camera matrimoniale, 15mq
- ⑦ Ripostiglio, 3mq, app.E

Pianta piano primo  
**Appartamento D**

**LUMINA**  
 RESIDENZE



Pianta piano secondo  
**Appartamento E**

- ① Ingresso, 12mq
- ② Bagno, 2mq
- ③ Cucina, 9mq

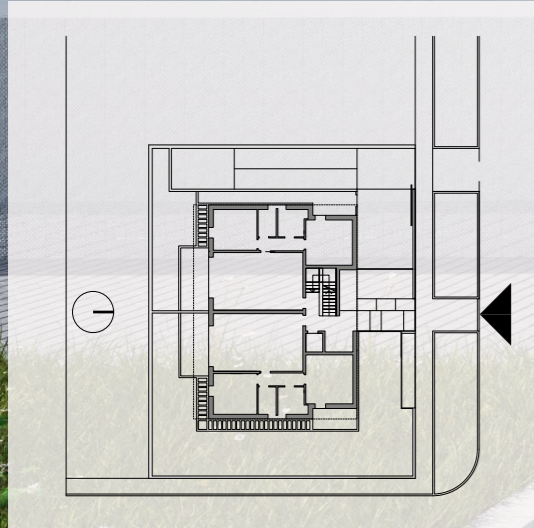
Scala 1:50 0 1 5 metri

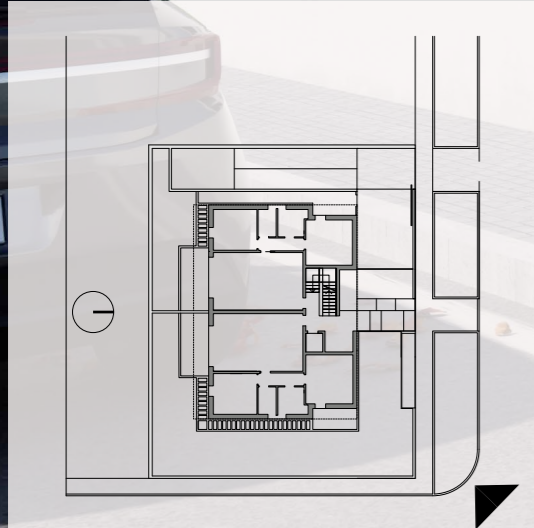
- ④ Soggiorno, 32mq
- ⑤ Corridoio, 5mq
- ⑥ Camera, 13mq
- ⑦ Camera matrimoniale, 15mq
- ⑧ Bagno, 4mq
- ⑨ Camera, 12mq



- ⑩ Bagno, 5mq













alessi  
progetti



INFORMAZIONI E VENDITE  
348 8085732 | 0424 540144  
[www.alessiprogetti.com](http://www.alessiprogetti.com)